



ERGÄNZUNGEN ZUM

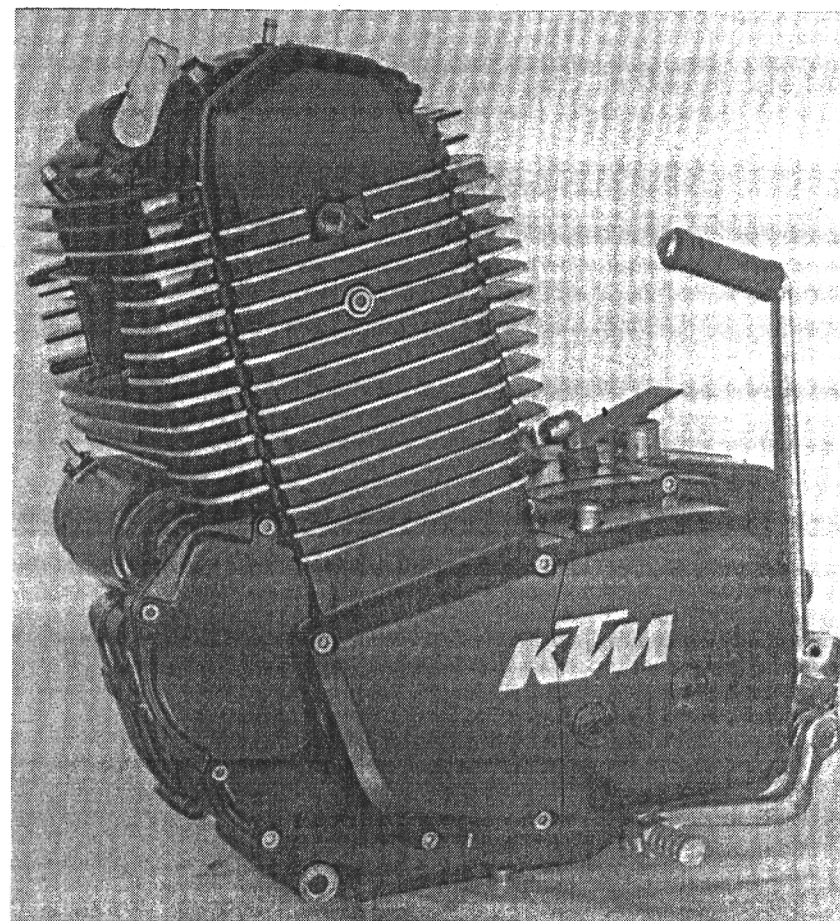
ERSATZTEILKATALOG - Spare parts manual
Pezzi di ricambio - Catalogue des pièces détachées

KTM
VIERTAKTMOTOR
Four-stroke engine
Motore a quattro tempi
Moteur à quatre temps



348 GS-A
506 GS-A
506 END
506 GS
560 GS-A

Art. No. 202.22
11.85



FÜR KTM VIERTAKTMOTOREN
MIT E-STARTER

AUSGABE 7. 85

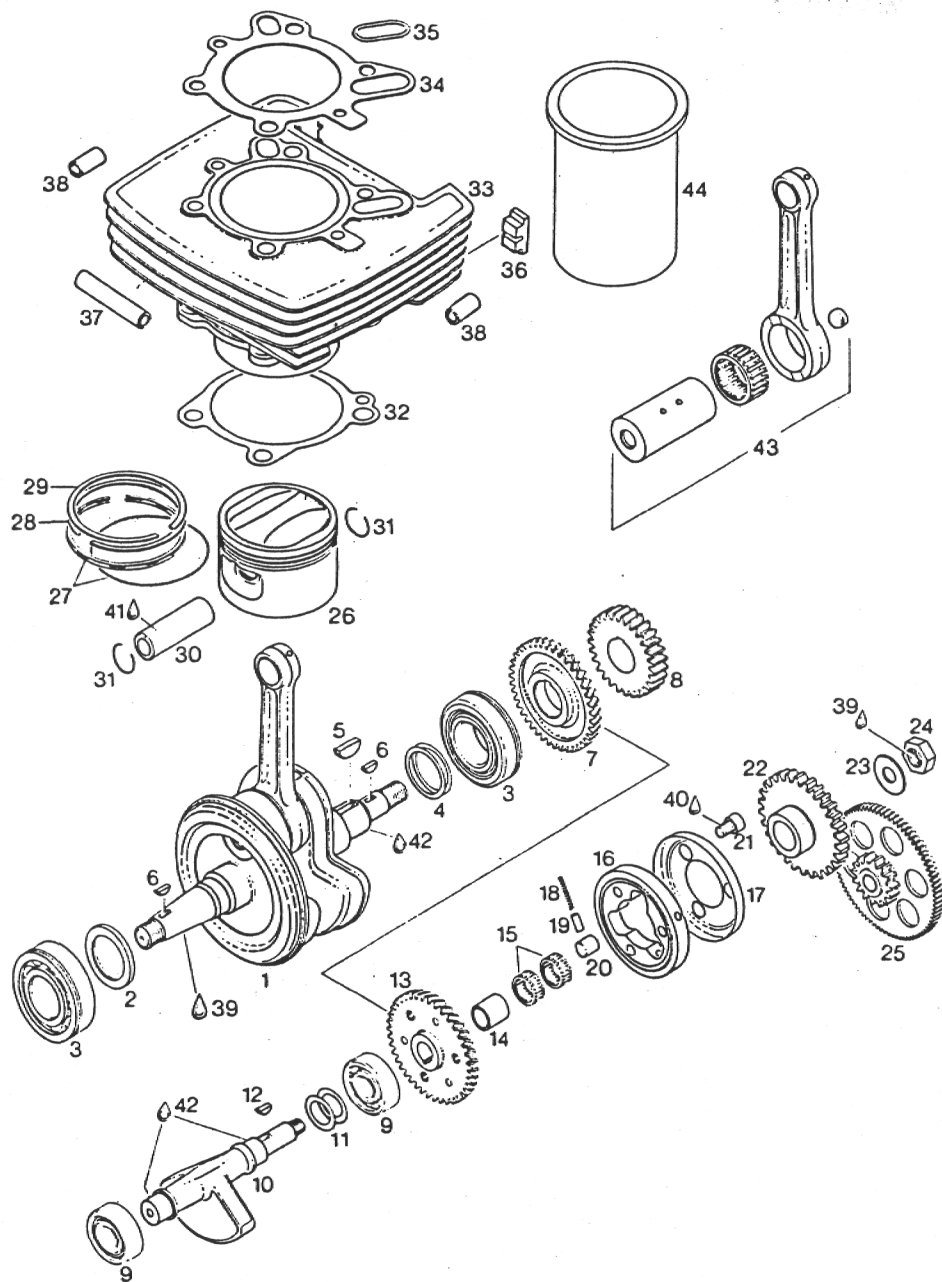


BILD	TEILE NR.	BEZEICHNUNG				BEMERKUNG
			348	506	560	
MOTERGEHAUSE						
-	6.293.183	Gehäuse kpl.	1	1	1	ersetzt 6.292.453 und 6.293.182
ZÜNDANLAGE						
-	6.293.127	Stator kpl. mit Magnetrad	1	1	1	ersetzt in Verbindung mit Außengeber 6.264.750 die Zündanlage 6.292.497
-	6.264.750	Außengeber	1	1	1	wieder 1. Ausführung bzw. von Außengeber 6.264.755 kabel vertauscht
KURBELWELLE, KOLBEN, ZYLINDER, ALTER FREILAUF						
1	6.293.390	Kurbelwelle kpl.	1	-	-	ersetzt 6.292.770
1	6.293.400	Kurbelwelle kpl.	-	1	-	ersetzt 6.292.782
1	6.293.020	Kurbelwelle kpl.	-	-	1	ersetzt 6.292.785
7	6.293.450	Ausgleichstrieb kpl.	1	1	1	nur Ausgleichsrad und Gegenrad gemeinsam austauschen
9	6.932.095	Rillenkugellager 6304 C3	2	2	2	
10	6.237.795	Ausgleichswelle	1	-	-	
10	6.237.790	Ausgleichswelle	-	1	1	
12	6.246.055	Scheibenfeder 3x3,7	1	1	1	
14	6.132.160	Innenring 16x20x20,5	1	1	1	
15	500.33.098.000	Nadelkäfig K 20x24x10	2	2	2	} NICHT MEHR LIEFERBAR, KOMPLETTEN AUSGLEICHSTRIEB MIT FREILAUF TAUSCHEN !
16	6.212.971	Freilaufgehäuse mit Teil 17	1	1	1	
17	6.212.980	Freilaufdeckel	1	1	1	
18	6.239.921	Druckfeder l=35 mm, $\phi=0,35$ mm	3	3	3	
19	6.229.220	Führungshülse	3	3	3	
20	6.232.170	Zylinderrolle 12x12 DIN 5402	3	3	3	
21	0912 080123	Innensechskantschraube M 8x12	3	3	3	
22	6.234.060	Freilaufgrad 37Z	1	1	1	
23	6.227.185	Anlaufscheibe 14,2x32x2	1	1	1	
24	0936 140153	Sechskantmutter M 14x1,5	1	1	1	
25	6.234.055	Zwischenrad	1	1	1	
26	6.292.965	Kolben kpl. ϕ 94	-	-	1	ersetzt 6.292.960
27	6.215.510	Ölabstreifring ϕ 94	-	-	1	ersetzt 6.215.450
28	6.215.410	Minutenring ϕ 89	-	1	-	ersetzt 6.215.320
28	6.215.411	Minutenring ϕ 89,25 1. Schliff	-	1	-	ersetzt 6.215.321
33	6.213.648	Zylinder kpl. ϕ 79,5	1	-	-	
33	6.223.027	Zylinder kpl. ϕ 89	-	1	-	
33	6.213.519	Zylinder kpl. ϕ 94	-	-	1	
43	6.293.024	Pleuelager-Reparaturatz	1	1	1	ersetzt 6.292.449

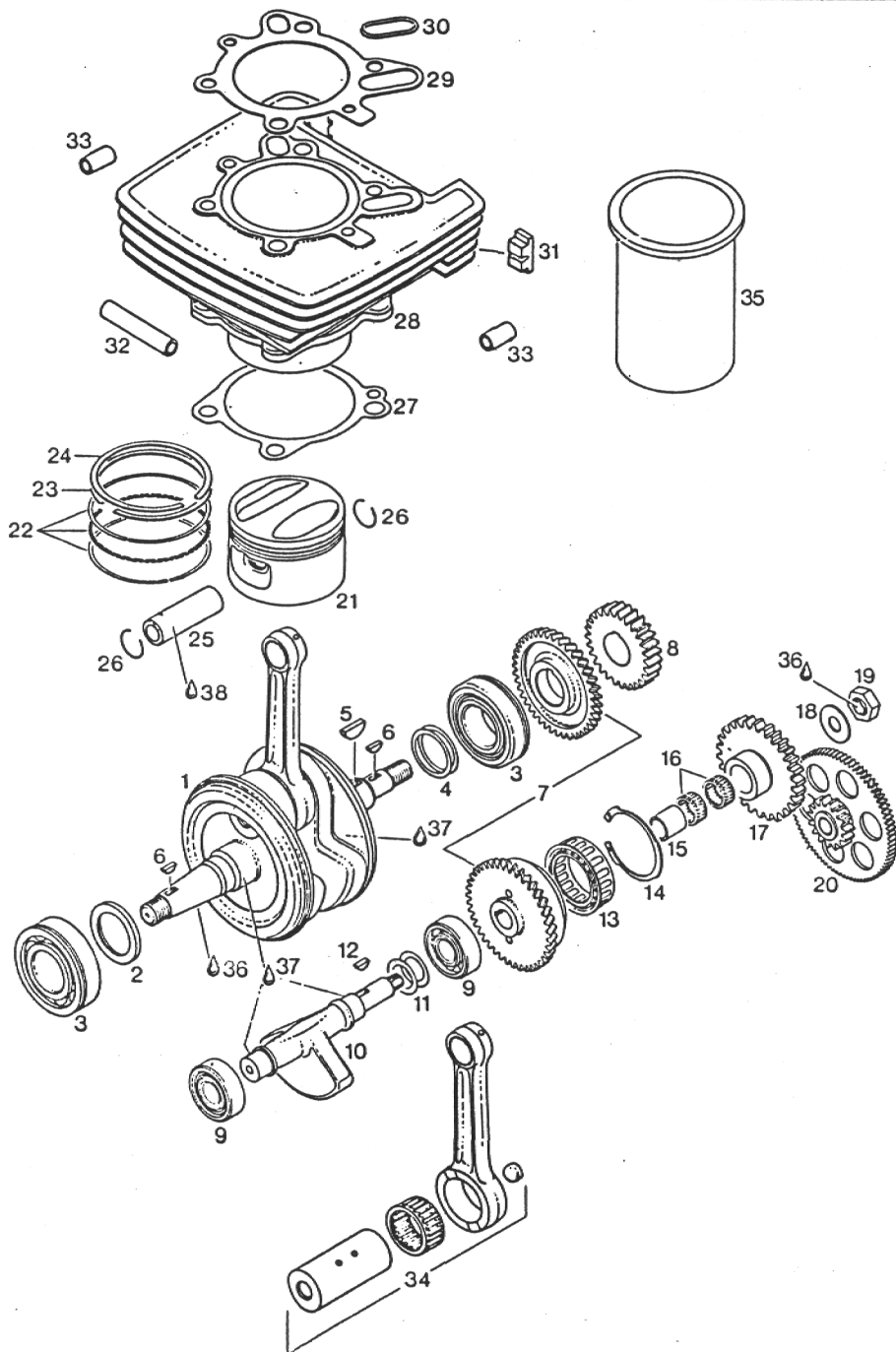


BILD	TEILE NR.	BEZEICHNUNG	348	506	560	BEMERKUNG
KURBELWELLE, KOLBEN, ZYLINDER, NEUER FREILAUF						
1	6.293.390	Kurbelwelle kpl.	1	-	-	ersetzt 6.292.770
1	6.293.400	Kurbelwelle kpl.	-	1	-	ersetzt 6.292.782
1	6.293.020	Kurbelwelle kpl.	-	-	1	ersetzt 6.292.785
7	6.293.451	Ausgleichstrieb kpl.-	1	1	1	
8	6.292.822	Primärtrieb kpl. ϕ 133mm	1	-	-	ersetzt 6.292.820
8	6.293.490	Primärtrieb kpl. ϕ 144mm	-	1	1	ersetzt 6.292.825
10	6.237.797	Ausgleichswelle	1	-	-	ersetzt 6.237.795
10	6.237.792	Ausgleichswelle	-	1	1	ersetzt 6.237.290
12	6.246.055	Scheibefeder 3x3,7	1	1	1	
13	6.259.020	Freilauf 38,092x54,75x16	1	1	1	
14	6.245.580	Seeger V-Ring 55x2	1	1	1	
15	6.232.160	Innenring	1	1	1	
16	500.33.098.000	Nadelkäfig 20x24x10	2	2	2	
17	6.234.065	Freilaufgrad 37 Z.	1	1	1	
18	6.227.185	Anlaufscheibe 14,2/32/2	1	1	1	
20	6.234.055	Zwischenrad kpl. 81/15 Z.	1	1	1	
21	6.293.270	Kolben kpl. ϕ 94 mm	-	-	1	ersetzt 6.292.960 und 6.292.965
22	6.215.510	Ölabstreifring kpl. ϕ 94 mm	-	-	1	ersetzt 6.215.450
23	6.215.410	Minutenring ϕ 89 mm	-	1	-	ersetzt 6.215.320
23	6.215.411	Minutenring ϕ 89,25 mm	-	1	-	ersetzt 6.215.321
28	6.213.648	Zylinder mit Büchse ϕ 79,5 mm	1	-	-	
28	6.223.027	Zylinder mit Büchse ϕ 89 mm	-	1	-	
28	6.213.519	Zylinder mit Büchse ϕ 94 mm	-	-	1	
34	6.293.024	Pleuellager - Reparatursatz	1	1	1	
36	6.899.786	Loctite 242 blau 6 ccm				
37	6.297.431	Loctite Antiseize 10 g				
38	6.297.433	Molykote GN				

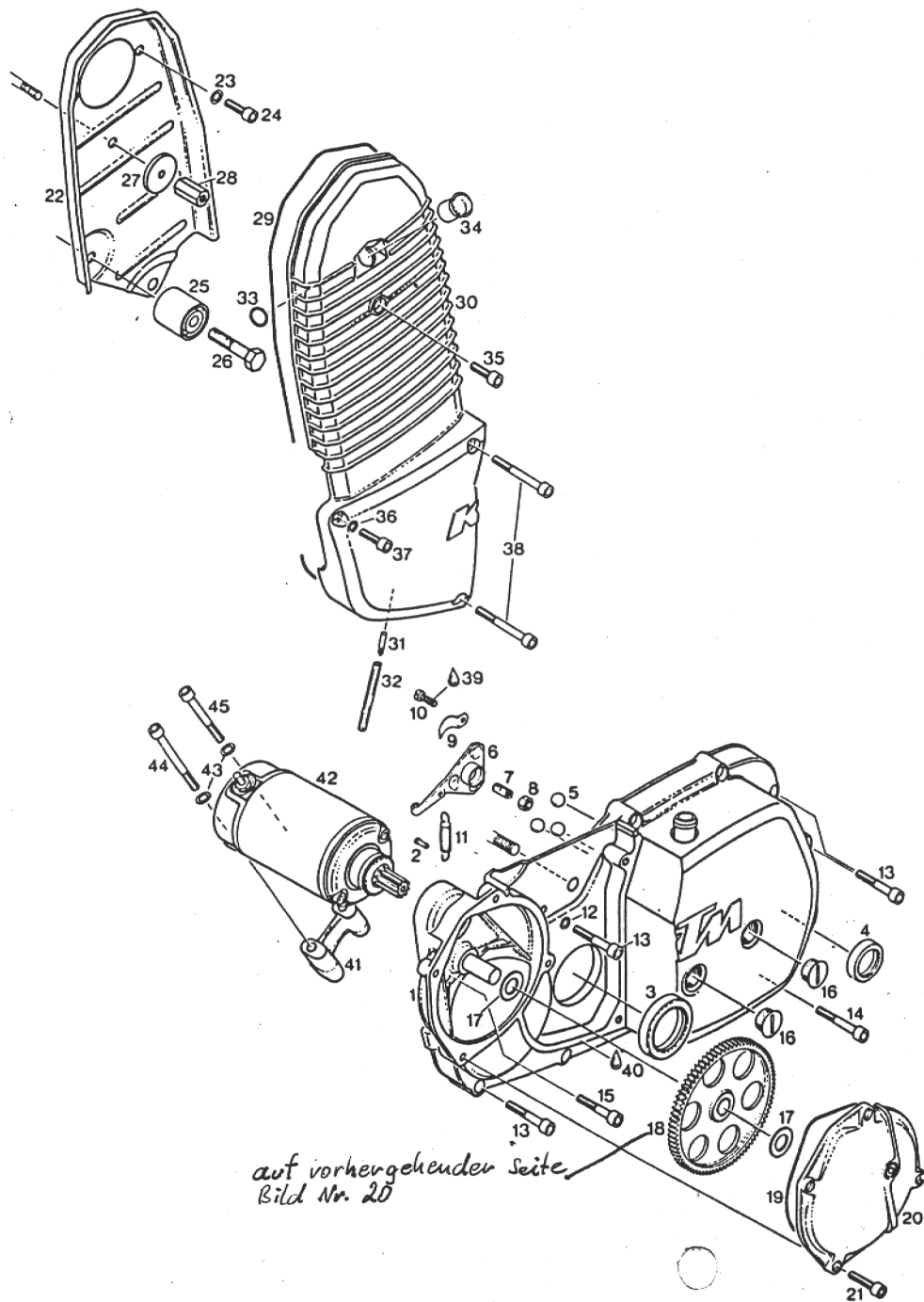


BILD	TEILE NR.	BEZEICHNUNG	348	506	560	BEMERKUNG
ZYLINDERKOPF						
-	6.213.507	Zylinderkopf ab Mot.Nr.183 192	-	-	1	Einlaßventile 36 mm ø
VENTILE, KIPPEBEL						
-	6.253.075	Einlaßventil ø 36 mm	-	-	2	ab Mot.Nr.183 192
KUPPLUNGSDECKEL, STEUERTRIEBDECKEL						
1	6.212.941	Kupplungsdeckel mit Teil 2	1	1	1	
7	6.240.315	Gewindestift M 8x22	1	-	-	
9	6.239.901	Blattfeder	1	1	1	ersetzt 6.239.900
17	6.827.261	Anlaufscheibe 12,5x21,5x1	2	2	2	
19	6.230.310	O-Ring ø 2x114	1	1	1	
20	6.212.960	Startertriebdeckel	1	1	1	
21	0912 050163	Innensechskantschraube M 5x16	4	4	4	
22	6.212.527	Steuertriebgehäuse	1	1	1	
25	6.232.130	Bandspannrolle	1	1	1	
26	0931 100503	Sechskantschraube M 10x50	1	1	1	
29	6.230.852	Dichtschnur	1	1	1	
30	6.212.951	Steuertriebdeckel	1	1	1	
37	0912 060223	Innensechskantschraube M 6x22	1	1	1	
41	6.251.910	Distanzbrücke	1	1	1	
42	6.293.150	E-Starter kpl.	1	1	1	
KUPPLUNG, KICKSTARTER						
-	6.259.597	Druckplatte kpl.m. Drucklager	1	-	-	
-	6.259.897	Druckplatte kpl.m. Drucklager	-	1	1	Type 506 ab Mot.Nr 166 460 Type 560 ab Mot.Nr 183 253
-	6.259.592	Druckplatte lose	1	-	-	
-	6.259.892	Druckplatte lose	-	1	1	
-	6.232.180	Drucklager	1	1	1	
-	6.239.761	Kickstarterfeder	1	1	1	ersetzt 6.239.760
-	6.235.767	Zwischenrad	-	1	1	verstärkt